

多摩情報教育システム (tedu2025)

ユーザマニュアル

社会学部棟 101 教室 VDI システム 利用手順

Rev 1.2

2026 年 04 月 2 日

多摩情報センター

目次

1. はじめに.....	3
1.1. 本書の目的	3
2. 利用手順	4
2.1. VDI 端末利用開始手順.....	4
2.2. VDI 端末利用終了手順.....	6
2.3. VDI 端末への再接続.....	7
3. VDI 端末各操作手順	8
3.1. ファイルアップロード&ダウンロード.....	8
3.2. 印刷.....	8
3.3. VDI 端末のシャットダウン・一時停止・リスタート.....	8
3.4. 終了前の告知.....	9

来歴

項番	版数	変更日	変更ページ	変更内容
1	1.0	2025年03月07日		新規作成
2	1.1	2025年05月07日	P19	Mac 端末から日本語変換を行う方法を追記
3	1.2	2026年04月02日	表紙、P4-9	接続方式がブラウザからアプリへの変更に伴う記載の更新

<他社所有商標に対する表示>

- Microsoft365 は、米国 Microsoft Corporation の米国およびその他の国における登録商標です。
- その他記載された会社名およびロゴ、製品名などは該当する各社の商標または登録商標です。

1. はじめに

1.1. 本書の目的

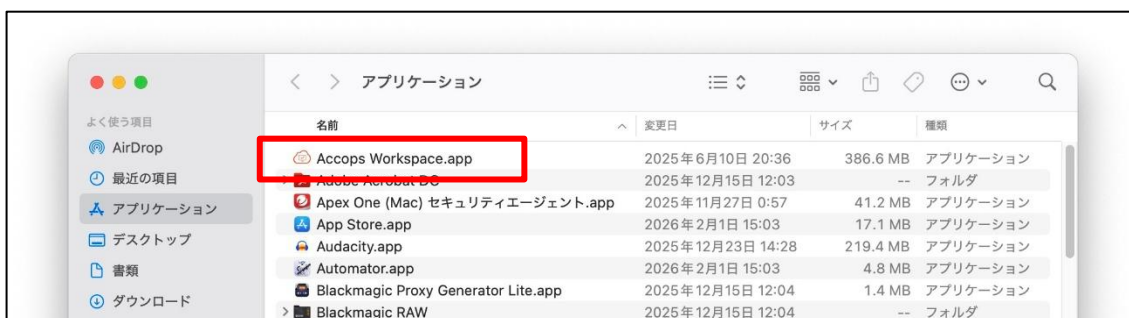
本資料は、多摩情報教育システム(tedu2025)の VDI システムを利用する際の操作手順書となります。

2. 利用手順

2.1. VDI 端末利用開始手順

VDI 端末を利用する際の手順を以下に記載します。

1. [Finder]-[アプリケーション]-[Accops Workspace]を選択して起動します。



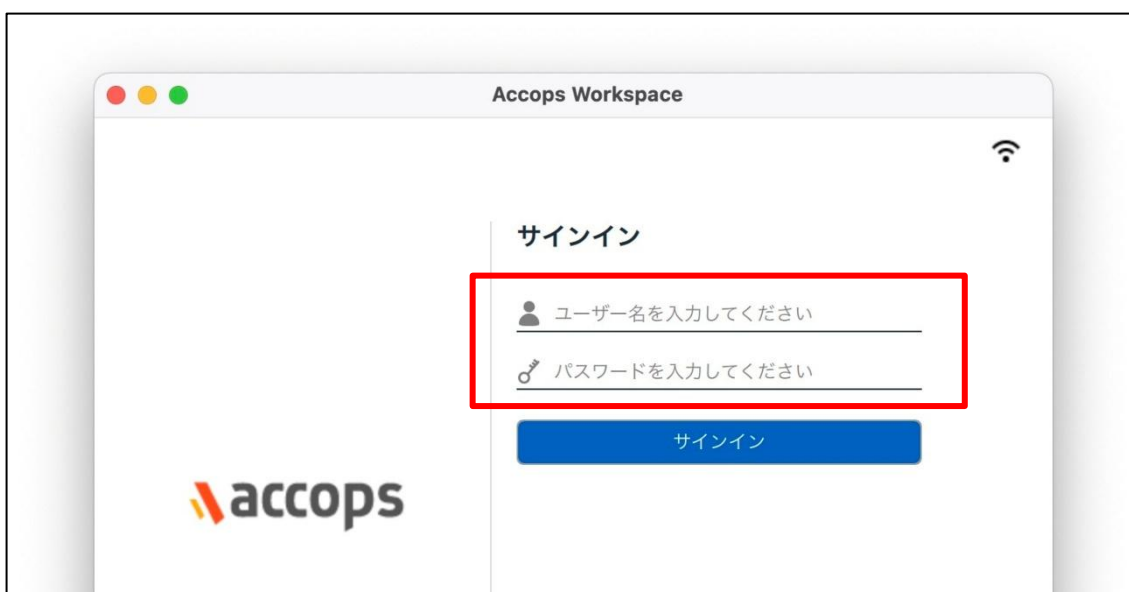
社会学部棟 101 教室に設置されている Mac 端末の Dock には Accops Workspace のアイコンを準備しています。下記赤枠のアイコンをクリックしてください。



2. Accops Workspace が起動されますので、多摩情報教育システム(tedu)アカウント・パスワードを入力してサインインボタンをクリックしてください。

【ユーザー名】学生証番号を入力してください。

【パスワード】ご自身のパスワードを入力してください。



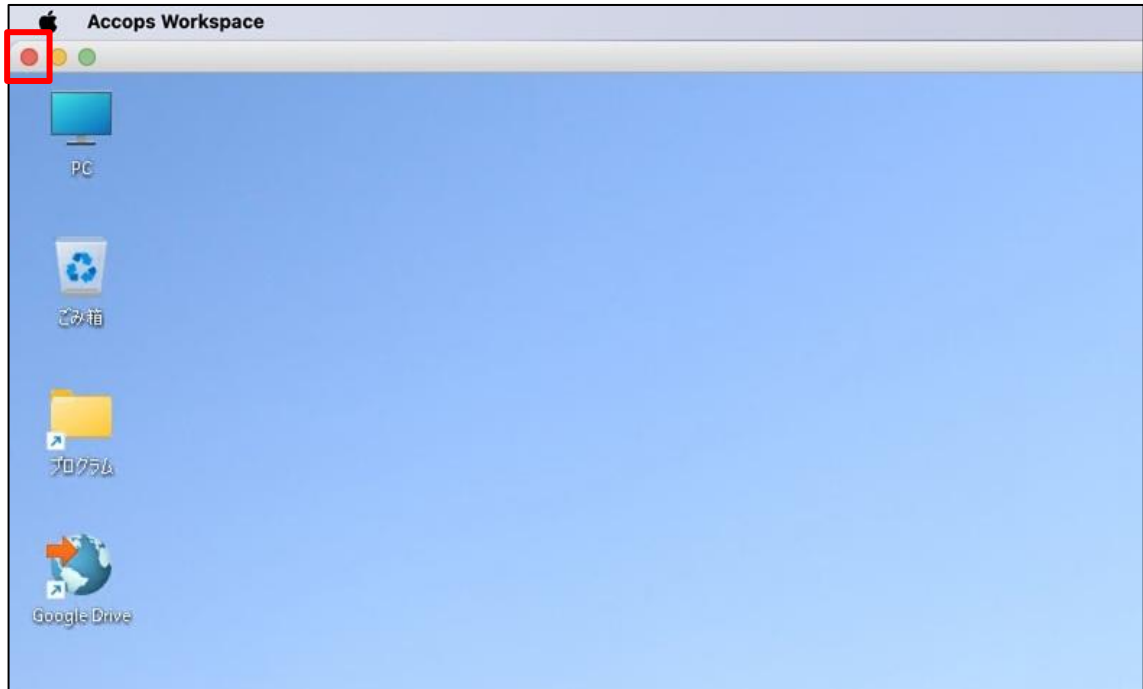
3. サインインが完了し、授業時間 1 時間前から授業終了時間までであれば、自動的に VDI 端末に接続されます。VDI 端末に接続後、30 分間なにも操作をしなかった場合、接続が切断されます。再接続には「2.3 VDI 端末への再接続」を参照してください。



2.2. VDI 端末利用終了手順

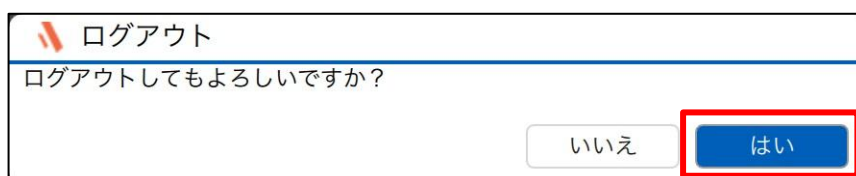
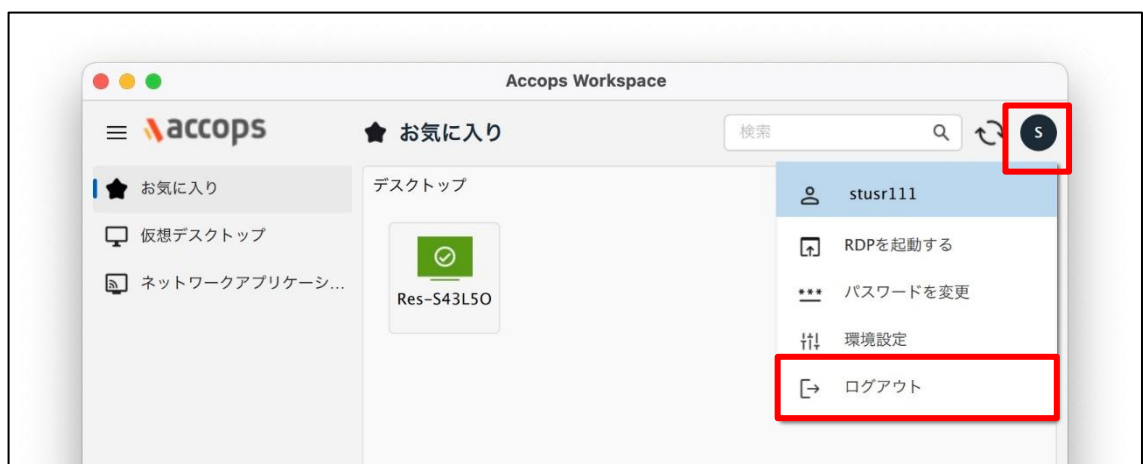
VDI 端末の利用を終了する際の手順を以下に記載します。

1. ウィンドウ左上の赤いアイコンをクリックしてください。



【Windows キー】-【電源ボタン】-【切断】をクリックしても切断が行えます。

2. Accops Workspace の右上のアイコンから「ログアウト」をクリックし、表示される確認のダイアログボックスで「はい」をクリックしてください。



2.3. VDI 端末への再接続

リモートデスクトップ接続を切断した場合は、「2.2 VDI 端末利用終了手順」を実施して、Accops Workspace を終了させた後に再度「2.1 VDI 端末利用開始手順」を実施してください。

Accops Workspace から接続した VDI 端末はブラウザで接続した VDI 端末とは異なり、ログアウトしても VDI 端末が終了することはありません。VDI 端末は授業時間内稼働し続けます。

3. VDI 端末各操作手順

3.1. ファイルアップロード&ダウンロード

VDI 端末に接続すると、接続元の端末のローカルドライブが VDI 端末に接続されます。VDI 端末からエクスプローラーを使って接続元の端末上のドライブにアクセスし、ファイルの送受信を行ってください。

3.2. 印刷

VDI 端末から印刷を行う場合は Web アップロード印刷をご使用ください。手順については多摩情報センター Web サイトへアクセスし、利用ガイドより Web 印刷する方法を参照ください。

<貸出ノート PC または個人所有 PC から Web 印刷する方法>

<https://tedu.ws.hosei.ac.jp/user-guide/web-printing/>

3.3. VDI 端末のシャットダウン・一時停止・リスタート

Accops Workspace 上でアイコンを右クリックして VDI 端末のシャットダウン・一時停止・リスタートの各動作を行っても VDI 端末には影響を及ぼしません。



VDI 端末のシャットダウン・一時停止・リスタートを実施したい場合は以下の情報を添えて
tedu サポート窓口 (総合棟 3 階 多摩情報センター準備室)の方へご連絡ください。

連絡事項: 端末名(「Res-」から始まる一意の名前です。)

<tedu2025 ユーザサポート窓口>

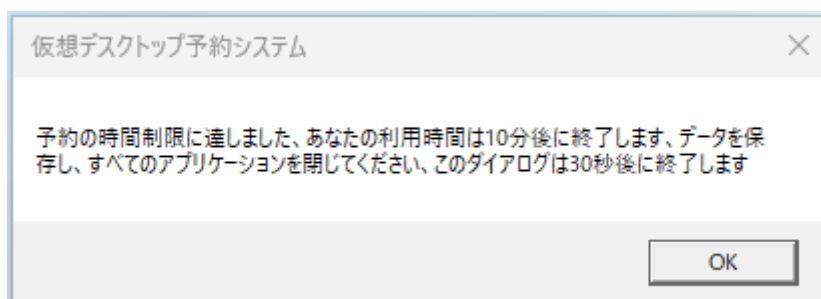
<https://tedu.ws.hosei.ac.jp/contact/>



3.4. 終了前の告知

終了 10 分前になると以下のダイアログがデスクトップに表示されます。

作業中の処理は中止して、ファイルは BOX 等ご自身の領域に保管していただけるようお願い
します。



—以上—